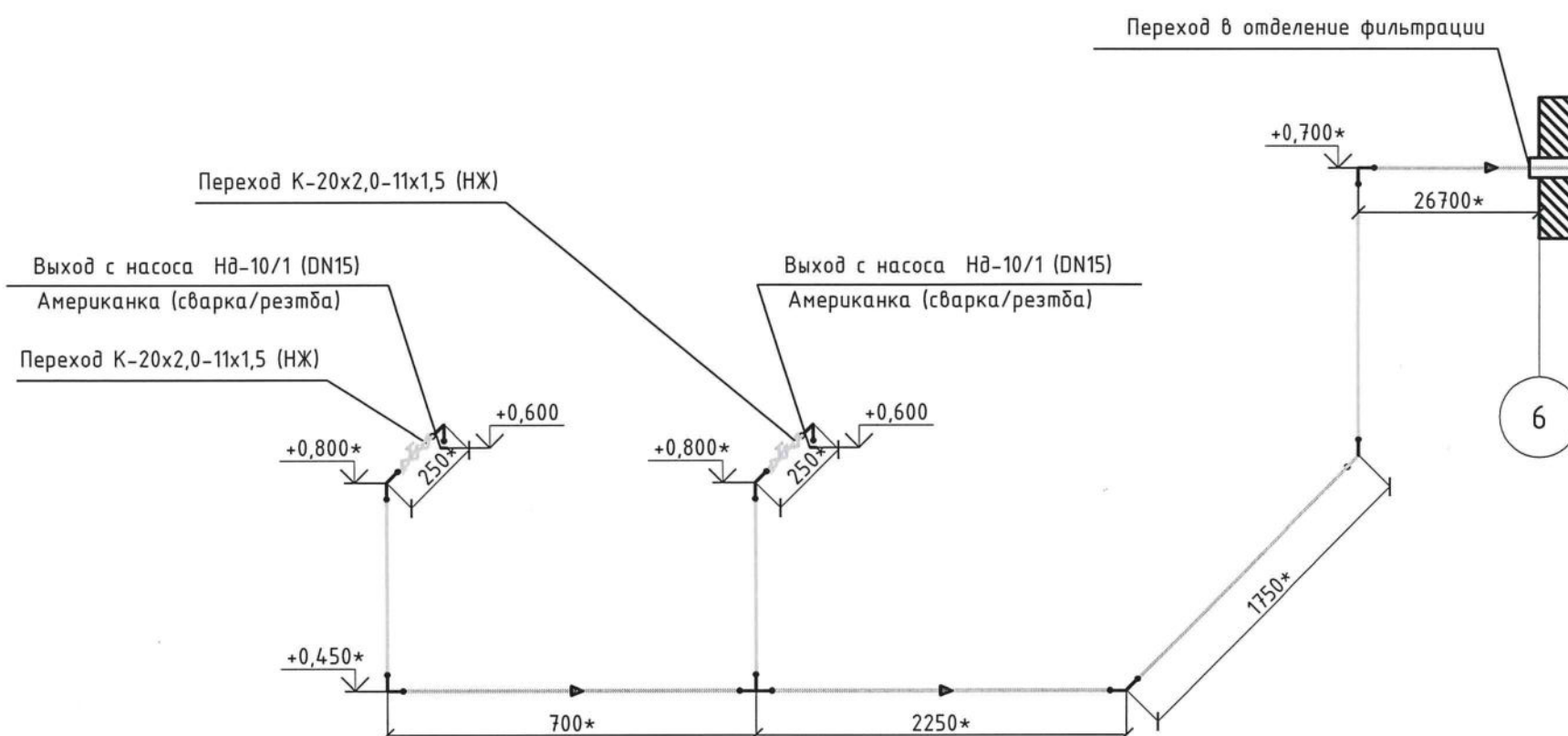


От насоса Нд-10/1, Нд-10/2 к границе проектирования (стена
зала дозаторной)

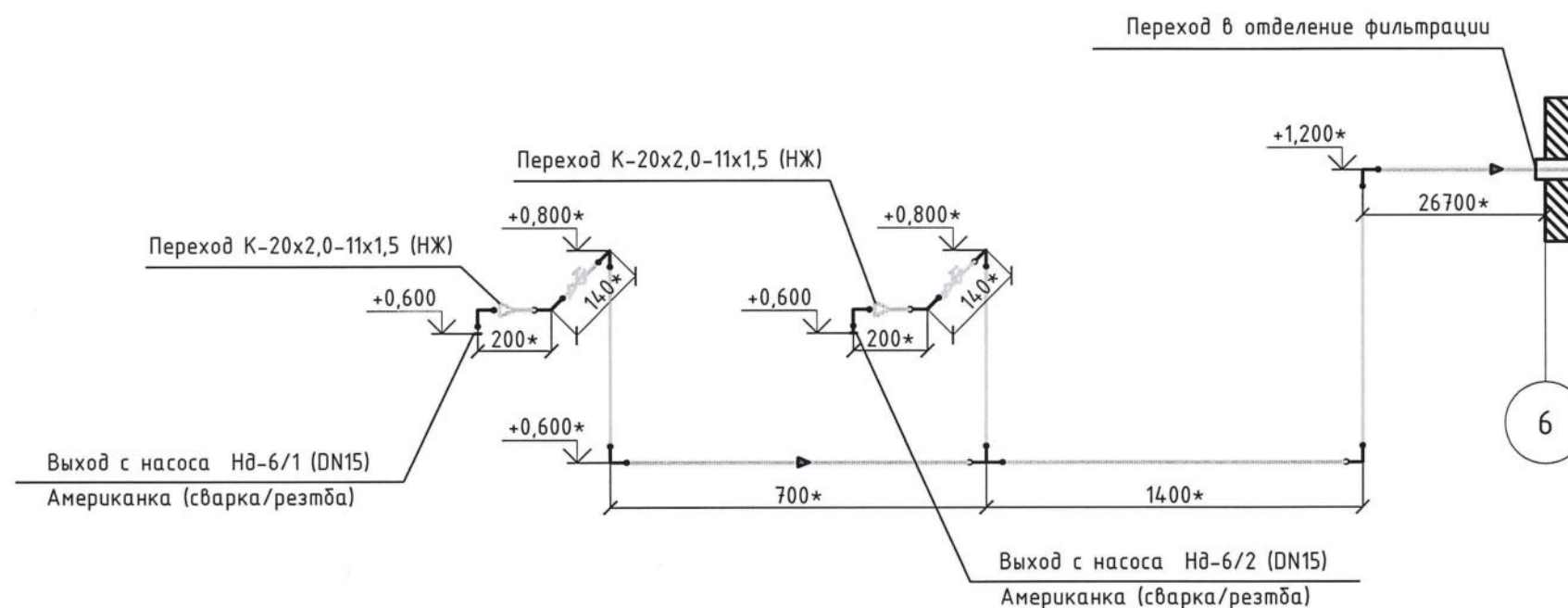


Примечания:

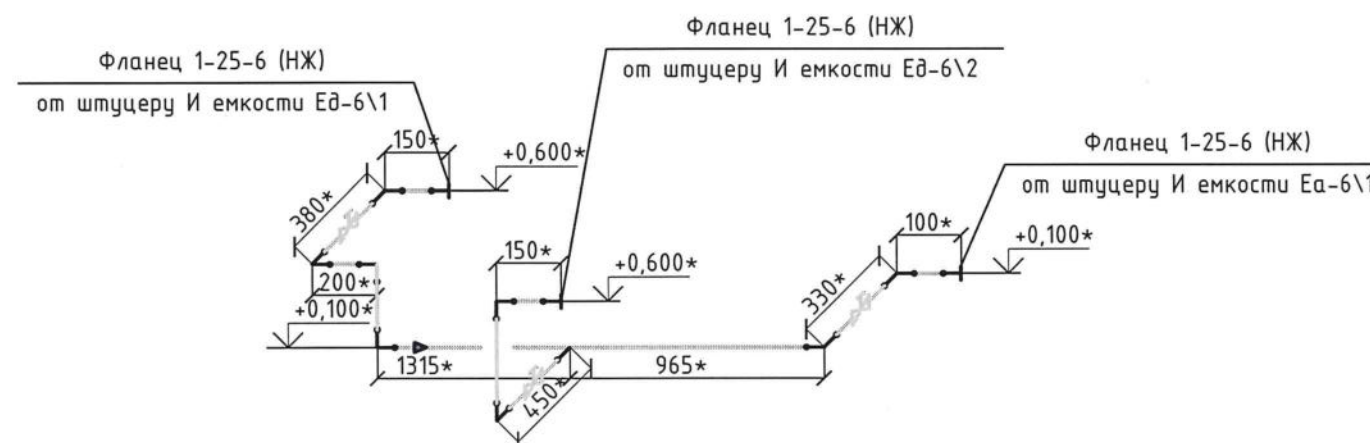
1. Технологические трубопроводы DN50, DN40, DN25, DN10, DN8 крепить через каждые 5м, 4,5м, 3,5м, 1,5м, 1,0м соответственно на подвижные опоры хомутового типа.
2. Краны для продувки и опорожнения трубопроводов условно не показаны определить по месту.
3. Уклон трубопроводов обеспечить подкладками под опоры по ходу движения среды 0,005.
4. *-размер уточнить по месту.

6005.000.005 ТХ					
Техпереворужение существующих объектов водоподготовки с целью снижения сбросов загрязняющих веществ в окружающую среду на промплощадке АО "Камтэкс-Химпром"					
Изм.	Лист	№ докум.	Подп.	Дата	Цех новой водоподготовки. Дозаторная
Разраб.	Пенягин		<i>[Signature]</i>	7.03.25	
Нач. ПКО	Фаст		<i>[Signature]</i>	7.03.25	Аксонометрическая схема. Гипохлорит натрия.. Часть 2.
Утверд.	Сухинин		<i>[Signature]</i>		
					АО "Камтэкс-Химпром" ПКО

От насоса Нд-6/1, Нд-6/2 к границе проектирования (стена зала дозаторной)



От емкостей Ед 6/1, Ед 6/2 к емкости Еа 6/1 (аварийная)

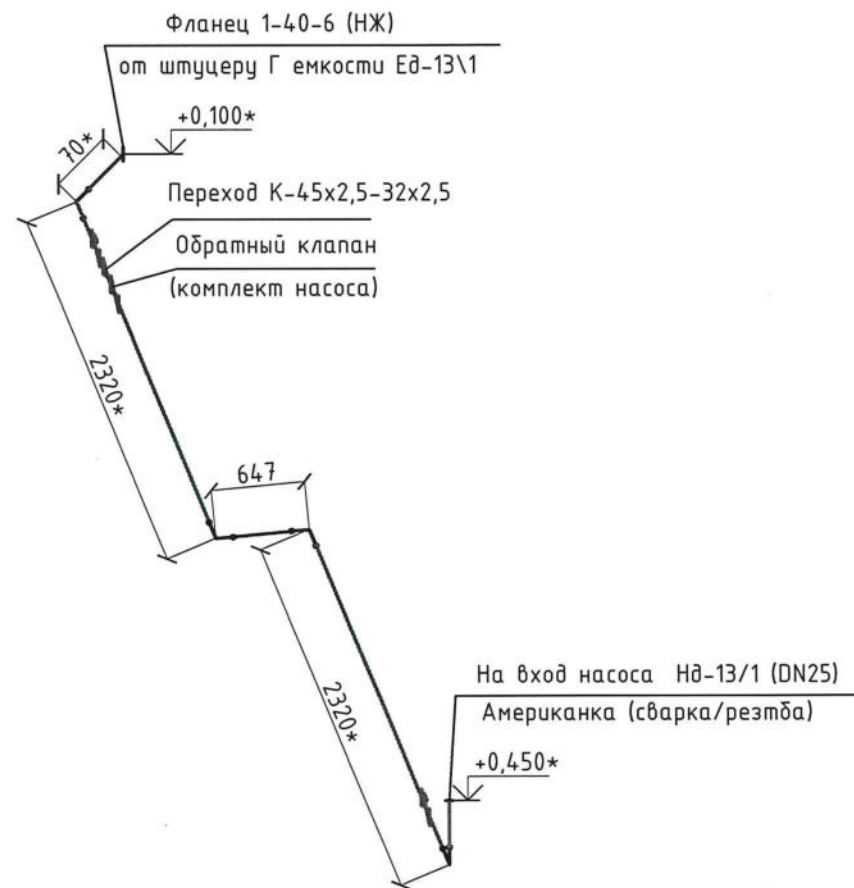


Примечания:

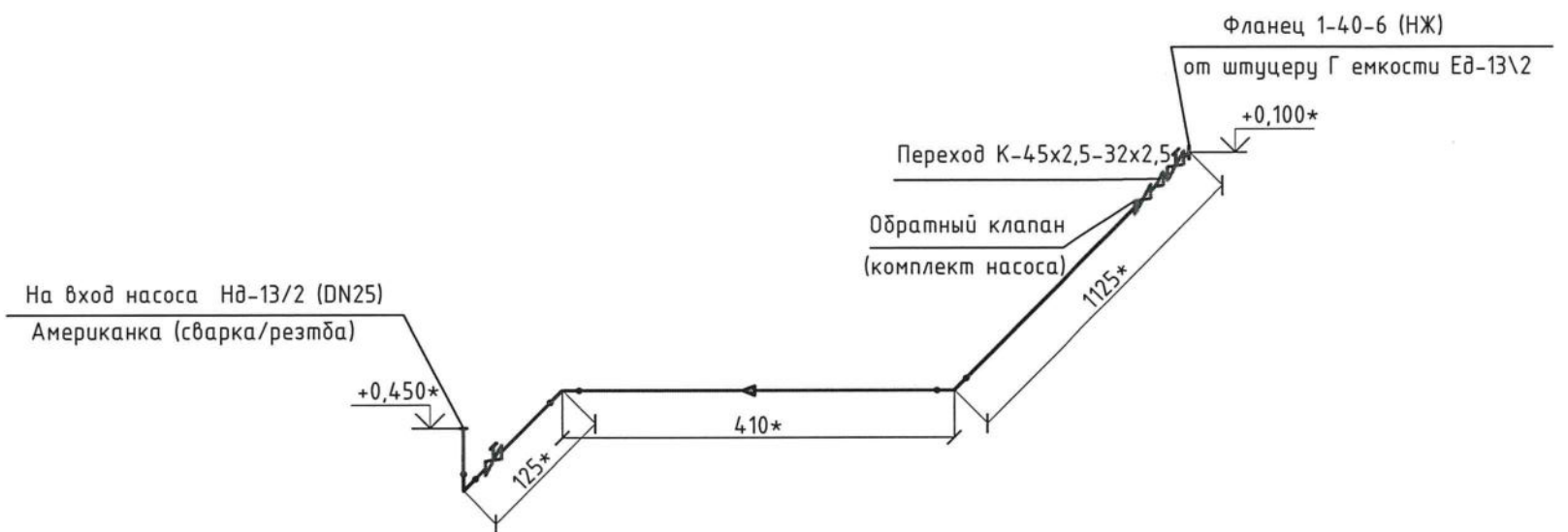
1. Технологические трубопроводы DN50, DN40, DN25, DN10, DN8 крепить через каждые 5м, 4,5м, 3,5м, 1,5м, 1,0м соответственно на подвижные опоры хомутового типа.
2. Краны для продувки и опорожнения трубопроводов условно не показаны определить по месту.
3. Уклон трубопроводов обеспечить подкладками под опоры по ходу движения среды 0,005.
4. *-размер уточнить по месту.

					6005.000.005 ТХ			
					Техперевооружение существующих объектов водоподготовки с целью снижения сбросов загрязняющих веществ в окружающую среду на промплощадке АО "Камтэкс-Химпром"			
Изм.	Лист	№ докум.	Подп.	Дата	Цех новой водоподготовки. Дозаторная	Стадия	Лист	Листов
Разраб.	Пенягин		фс	7.0.25		П	47	
Нач. ПКО	Фаст		Фаст	7.0.25	Аксонетрическая схема. Гипохлорит натрия. Часть 3.	АО "Камтэкс-Химпром" ПКО		
Утверд.	Сухинин							

От Ед-13\1 на насос Нд-13/1



От Ед-13\2 на насос Нд-13/2

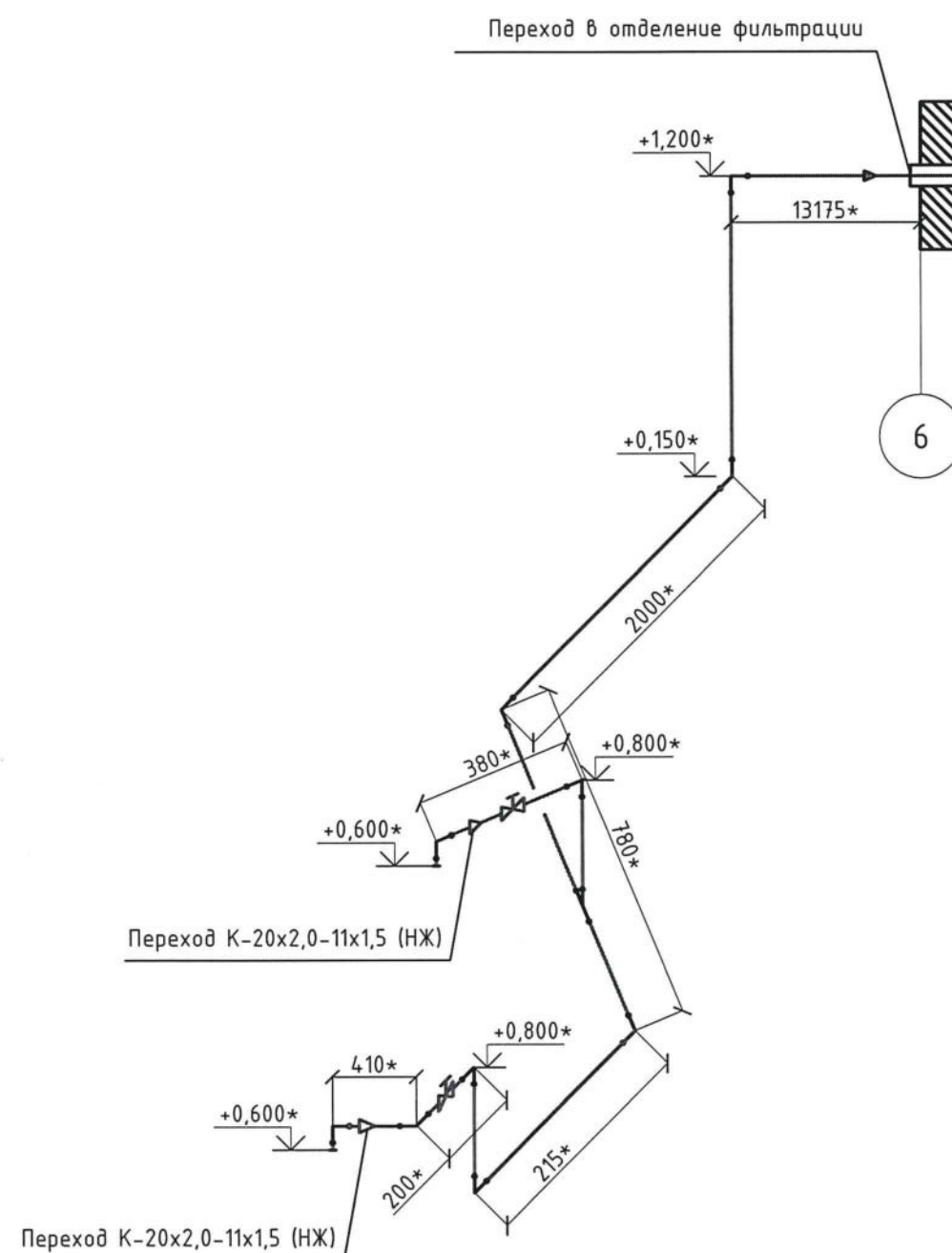


Примечания:

1. Технологические трубопроводы DN50, DN40, DN25, DN10, DN8 крепить через каждые 5м, 4,5м, 3,5м, 1,5м, 1,0м соответственно на подвижные опоры хомутового типа.
2. Краны для продувки и опорожнения трубопроводов условно не показаны определить по месту.
3. Уклон трубопроводов обеспечить подкладками под опоры по ходу движения среды 0,005.
4. *-размер уточнить по месту.

6005.000.005 ТХ					
Техпереворужение существующих объектов водоподготовки с целью снижения сбросов загрязняющих веществ в окружающую среду на промплощадке АО "Камтэкс-Химпром"					
Изм.	Лист	№ докум.	Подп.	Дата	
Разраб.	Пенягин			20.03.21	
Цех новой водоподготовки. Дозаторная					Стадия
					Лист
					Листов
Нач. ПКО	Фаст			20.03.21	
Утверд.	Сухинин				
Аксонетрическая схема. Гидросульфит натрия. Часть 1.					АО "Камтэкс-Химпром" ПКО

От насоса Нд-13/1, Нд-13/2 к границе проектирования (стена зала дозаторной)



Примечания:

1. Технологические трубопроводы DN50, DN40, DN25, DN10, DN8 крепить через каждые 5м, 4,5м, 3,5м, 1,5м, 1,0м соответственно на подвижные опоры хомутового типа.
2. Краны для продувки и опорожнения трубопроводов условно не показаны определить по месту.
3. Уклон трубопроводов обеспечить подкладками под опоры по ходу движения среды 0,005.
4. *-размер уточнить по месту.

					6005.000.005 ТХ		
					Техпереворужение существующих объектов водоподготовки с целью снижения сбросов загрязняющих веществ в окружающую среду на промплощадке АО "Камтэкс-Химпром"		
Изм.	Лист	№ докум.	Подп.	Дата	Цех новой водоподготовки. Дозаторная	Стадия	Лист
Разраб.	Пенягин			2.05.25		П	49
Нач. ПКО	Фаст				Аксонетрическая схема. Гидросульфит натрия. Часть 2.	АО "Камтэкс-Химпром" ПКО	
Утверд.	Сухинин						